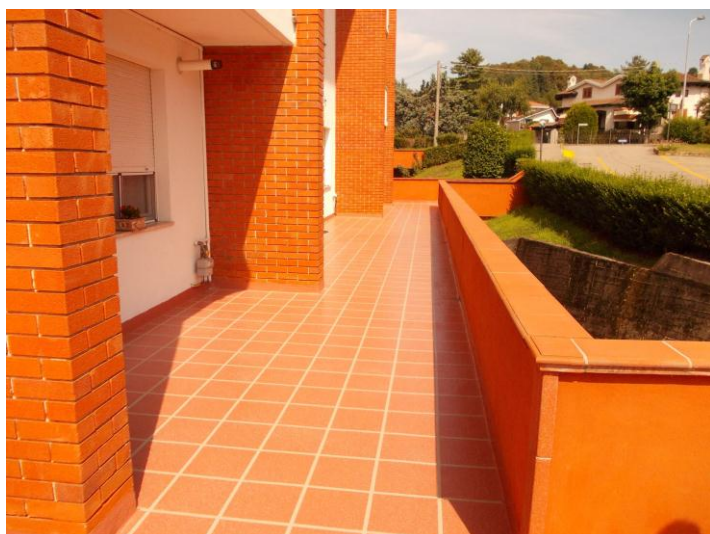


Fotogallery



Nel giro di soli quattro giorni, gli specialisti dell'impresa D&F Impermeabilizzazioni hanno rivestito in modo impermeabile gli ingressi del condominio Costa Verde rivalorizzandoli sotto il profilo estetico.

Foto: Triflex



Tutta la bellezza dei rivestimenti per pavimenti con resina liquida Triflex.

Foto: Triflex



Anche il garage sotterraneo posto al di sotto della zona di ingresso è ora protetto a lungo termine dall'umidità.

Foto: Triflex



Escursioni termiche e gelo hanno rovinato la piastrellatura.

Foto: Triflex



A causa della presenza di punti non ermetici, l'umidità era penetrata nel garage sotterraneo.

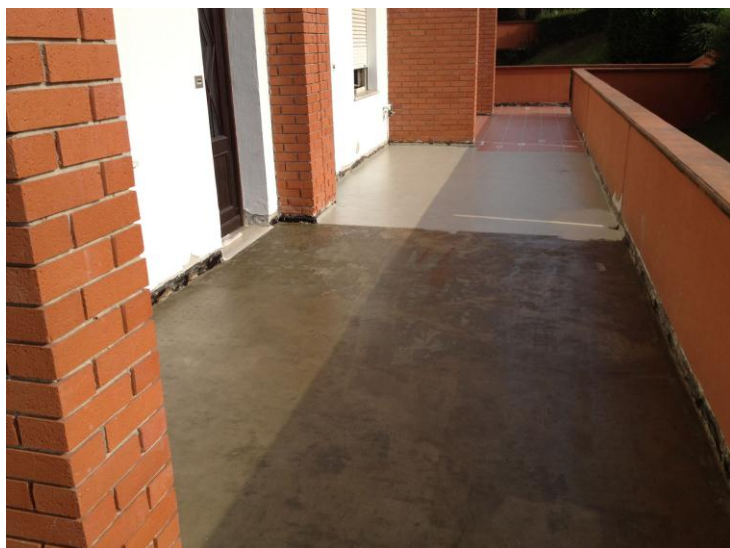
Foto: Triflex



Nella prima fase del risanamento gli specialisti hanno rimosso le piastrelle.

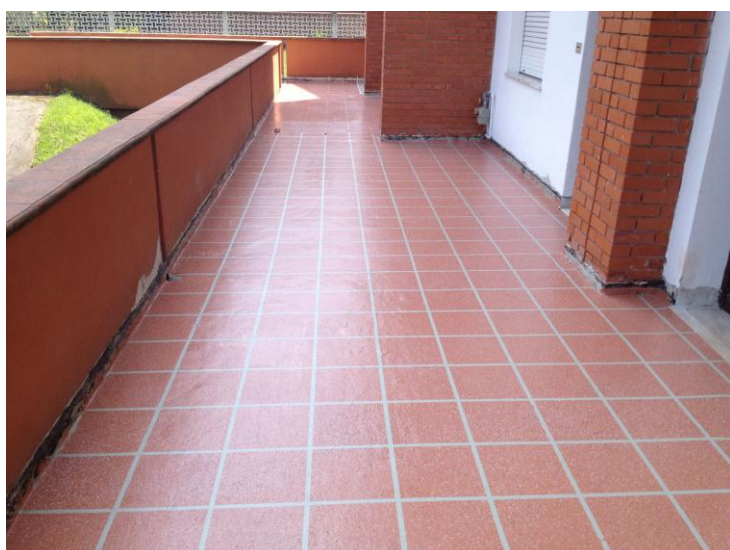
Foto: Triflex

Triflex®



Il primer a reazione rapida è pronto per la lavorazione successiva già dopo 45 minuti.

Foto: Triflex



Grazie alla soluzione composta da Triflex BFS e Triflex Creative Design, il condominio Costa Verde è stato definitivamente rivalorizzato.

Foto: Triflex