

Convegno

## Progetto di recupero di beni esistenti

*Analisi della vulnerabilità sismica e gestione commessa*

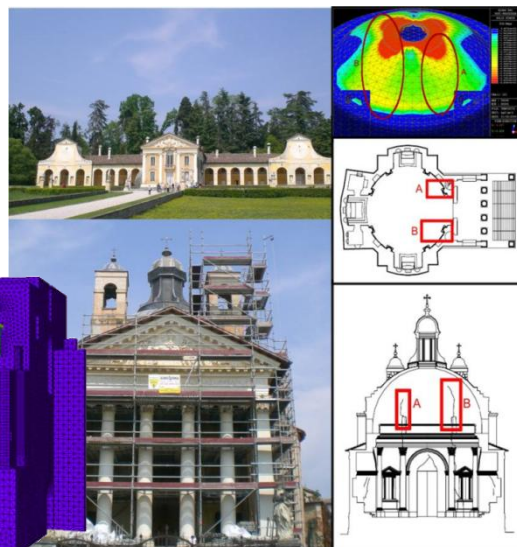
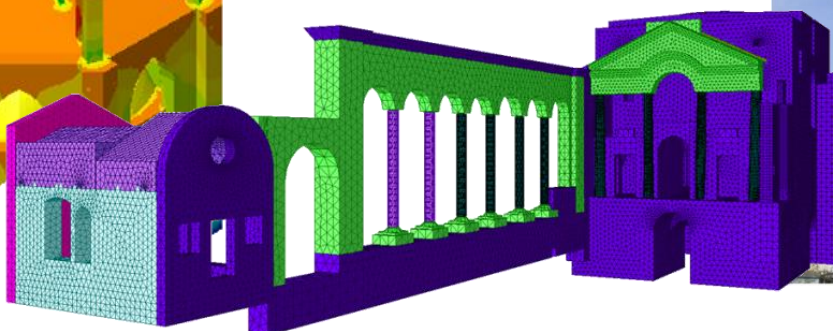
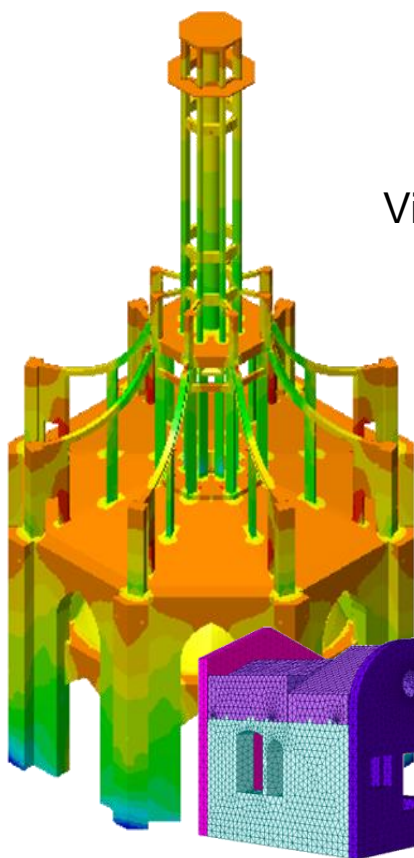
Mercoledì 2 aprile 2014

Dalle 15.30 alle 19.00

**Royal Palace Hotel**

Via T. Cannizzaro, 3 - 98123 Messina

*Partecipazione gratuita*

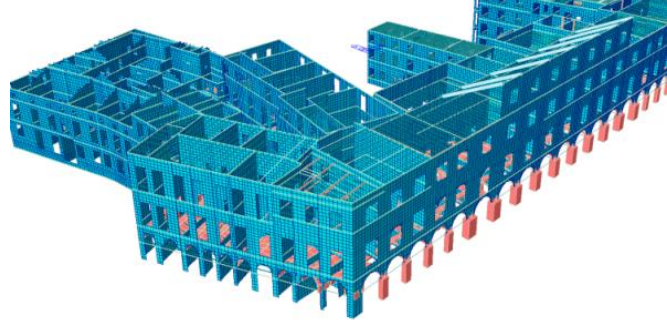


### Obiettivi del Convegno

Con le nuove Normative in materia di calcolo strutturale (Norme Tecniche sulle Costruzioni, Eurocodici) si impone la necessità di affidare l'analisi strutturale a codici di calcolo in grado di produrre risultati affidabili e controllabili. In particolare le strutture esistenti, in CA, acciaio e

soprattutto in muratura, necessitano di verifiche alla luce dei nuovi carichi sismici e di eventuali adeguamenti. In passato, per strutture miste prevalentemente in muratura, una buona analisi statica equivalente o un metodo POR erano sufficienti, oggi una progettazione di qualità richiede più spesso analisi Pushover o

analisi dinamiche non lineari. Il Convegno intende affrontare in mezza giornata le migliori pratiche di modellazione di strutture ed infrastrutture esistenti, presentando numerosi esempi pratici ed evidenziando le implicazioni di una buona e corretta procedura operativa.



## Agenda della giornata

- 15.30 Registrazione partecipanti
- 16.00 Saluti e presentazione della giornata  
*Ing. S. Trovato – Presidente dell’Ordine degli Ing. di Messina*
- 16.05 Discussione di un progetto pratico con diverse tipologie di soluzioni  
*Ing. G. Linguanti*
- 17.00 Tecniche di modellazione e analisi lineari e non lineari di strutture in CA  
*Ing. L. Griggio – CSPFea*
- 17.45 Tecniche di modellazione per ponti ed edifici esistenti in muratura  
*Ing. C. Tuzza – CSPFea*
- 18.10 Le strutture e l’interazione con il BIM  
*Ing. P. Segala – CSPFea*
- 19.00 Saluti

**CSPFea** è un’azienda che opera a livello nazionale e che distribuisce, sviluppa e supporta software di calcolo avanzato nell’ambito dell’ingegneria civile.

L’**Associazione ISI** Ingegneria Sismica Italiana è nata dalla necessità di creare un’organizzazione che rappresenti i protagonisti nei diversi ambiti di questo settore in Italia.

**NAFEMS** è un’associazione internazionale senza scopo di lucro la cui missione è unicamente quella di promuovere l’impiego corretto ed affidabile delle Tecnologie di Simulazione Numerica, fornendo un costante aggiornamento e qualificazione delle tecnologie informatiche disponibili.

L’Ordine degli ingegneri della provincia di Messina nell’ambito della competenza professionale, riconosce all’evento 3 CFP (Crediti Formativi Professionali)

## Modalità di iscrizione

La partecipazione del Convegno è gratuita fino ad esaurimento posti.

E’ prevista la registrazione in entrata di ogni partecipante.

Ad ogni partecipante che ha frequentato il Convegno verrà rilasciato un **Attestato di Frequenza**.

Per l’iscrizione collegarsi al Sito [www.ordingme.it](http://www.ordingme.it), Sezione

Formazione, cliccare sul Convegno in oggetto e poi su “Iscriviti al corso”.

### Segreteria organizzativa:

CSPFea s.c.  
via zuccherificio 5D  
35042 Este (PD)  
Tel. +39 0429602404  
[segreteria@cspfea.net](mailto:segreteria@cspfea.net)  
[www.cspfea.net](http://www.cspfea.net)

## Dati del partecipante

Si prega di compilare, in stampatello, TUTTI i campi richiesti

Tit. \_\_\_\_\_ Nome \_\_\_\_\_ Cognome \_\_\_\_\_

Azienda/ Società/ Ente \_\_\_\_\_

Via \_\_\_\_\_ n. \_\_\_\_\_

CAP \_\_\_\_\_ Città \_\_\_\_\_ Prov. \_\_\_\_\_

Tel. \_\_\_\_\_ Cell. \_\_\_\_\_ Fax \_\_\_\_\_

E-mail \_\_\_\_\_

Iscritto all’Ordine della Provincia di \_\_\_\_\_ n. iscrizione \_\_\_\_\_

## Tutela dei dati personali

Ai sensi del Decreto Legislativo n. 196 del 30.06.2003 si informa che i dati qui raccolti hanno la finalità di fornire informazioni sui servizi e sui prodotti di CSPFea s.c. Si informa inoltre che tali dati potranno essere ceduti ai partner CSPFea con la finalità di fornire informazioni sui propri servizi e prodotti. Tali dati verranno trattati elettronicamente, in conformità alle leggi vigenti, da CSPFea e non saranno utilizzati per scopi diversi da quelli per cui si concede espressa autorizzazione con la compilazione del presente modulo. L’interessato gode dei diritti di cui all’art. 7 del D.Lgs. 196/03.

Titolare del trattamento dei dati è:

CSPFea s.c. – Via zuccherificio 5D – 35042 Este (PD) – Tel. +39 0429602404 – Fax +39 0429610021