



Con il patrocinio di:



Seminario tecnico

Progetto di recupero di beni esistenti

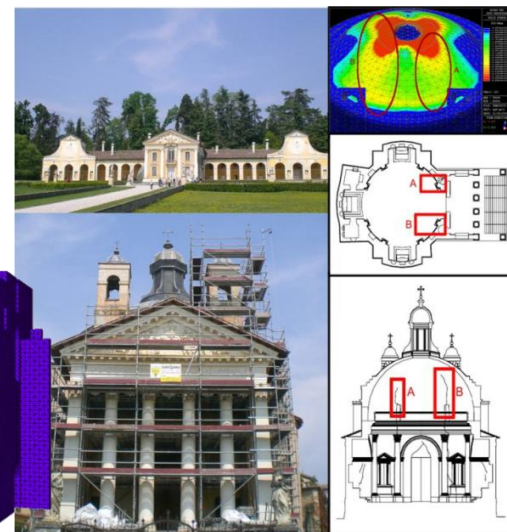
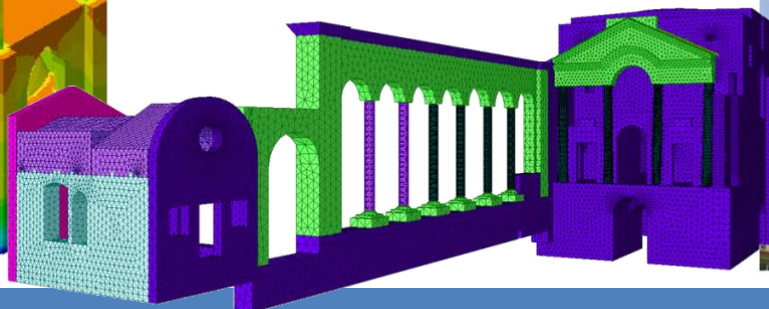
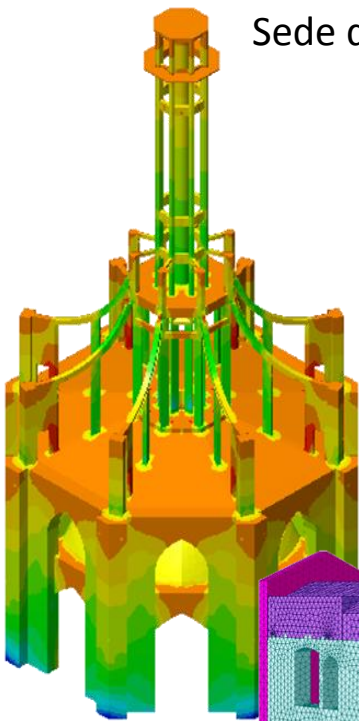
Analisi della vulnerabilità sismica e gestione commessa

5 aprile 2014

Dalle 09.00 alle 13.00

Sede dell'Ordine degli Ingegneri della provincia di Siracusa

Partecipazione gratuita



Obiettivi del Seminario

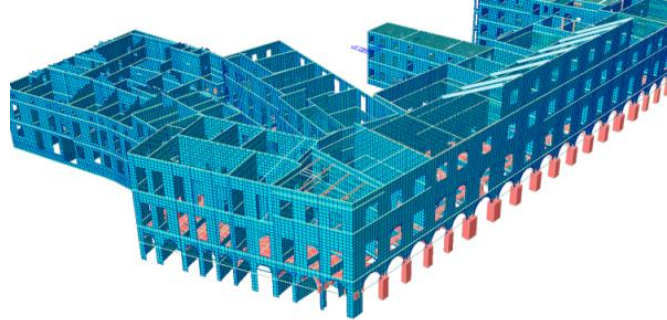
Con le nuove Normative in materia di calcolo strutturale (Norme Tecniche sulle Costruzioni, Eurocodici) si impone la necessità di affidare l'analisi strutturale a codici di calcolo in grado di produrre risultati affidabili e controllabili. In particolare le strutture esistenti, in CA, acciaio e

soprattutto in muratura, necessitano di verifiche alla luce dei nuovi carichi sismici e di eventuali adeguamenti. In passato, per strutture miste prevalentemente in muratura, una buona analisi statica equivalente o un metodo POR erano sufficienti, oggi una progettazione di qualità richiede più spesso analisi Pushover o

analisi dinamiche non lineari. Il Seminario intende affrontare in mezza giornata le migliori pratiche di modellazione di strutture ed infrastrutture esistenti, presentando numerosi esempi pratici ed evidenziando le implicazioni di una buona e corretta procedura operativa.

Quando? 5 Aprile 2014

Dove? Sede Ordine degli Ingegneri della provincia di Siracusa



Agenda della giornata

- 09.00 Registrazione partecipanti
- 09.15 Saluti e presentazione della giornata
- 09.30 Discussione di un progetto pratico con diverse tipologie di soluzioni.
Ing. G. Linguanti
- 10.15 Miglioramento sismico – Chiesa Monumentale - Cimitero Siracusa
Ing. S. Floridia
- 11.00 Tecniche di modellazione per ponti ed edifici esistenti in muratura
Ing. C. Tuzza – CSPFea
- 11.45 Tecniche di modellazione e analisi lineari e non lineari di strutture in CA
Ing. L. Griggio – CSPFea
- 12.30 Le strutture e l'interazione con il BIM
Ing. P. Segala – CSPFea
- 13.00 Registrazione uscita seminaristi e consegna attestato

CSPFea è un'azienda che opera a livello nazionale e che distribuisce, sviluppa e supporta software di calcolo avanzato nell'ambito dell'ingegneria civile.

L'**Associazione ISI** Ingegneria Sismica Italiana è nata dalla necessità di creare un'organizzazione che rappresenti i protagonisti nei diversi ambiti di questo settore in Italia.

NAFEMS è un'associazione internazionale senza scopo di lucro la cui missione è unicamente quella di promuovere l'impiego corretto ed affidabile delle Tecnologie di Simulazione Numerica, fornendo un costante aggiornamento e qualificazione delle tecnologie informatiche disponibili.

L'Ordine degli ingegneri della provincia di Siracusa nell'ambito della competenza professionale, riconosce all'evento 3 CFP (Crediti Formativi Professionali)

Modalità di iscrizione

Si prega di confermare la partecipazione inviando il modulo compilato via fax +39 0429610021 o inviandolo a segreteria@cspfea.net o via web.

La partecipazione del seminario è gratuita fino ad esaurimento posti.

E' prevista la registrazione in entrata ed in uscita di ogni partecipante. Inoltre a fine giornata, ad ogni partecipante che ha frequentato il seminario per l'intera durata prevista, verrà rilasciato un **Attestato di Frequenza**.

Segreteria organizzativa:
CSPFea s.c.
via zuccherificio 5D
35042 Este (PD)
Tel. +39 0429602404
segreteria@cspfea.net
www.cspfea.net

Dati del partecipante

Si prega di compilare, in stampatello, TUTTI i campi richiesti

Tit. _____ Nome _____ Cognome _____

Azienda/ Società/ Ente _____

Via _____ n. _____

CAP _____ Città _____ Prov. _____

Tel. _____ Cell. _____ Fax _____

E-mail _____

Iscritto all'Ordine della Provincia di _____ n. iscrizione _____

[Iscriviti online](#)

Tutela dei dati personali

Ai sensi del Decreto Legislativo n. 196 del 30.06.2003 si informa che i dati qui raccolti hanno la finalità di fornire informazioni sui servizi e sui prodotti di CSPFea s.c. Si informa inoltre che tali dati potranno essere ceduti ai partner CSPFea con la finalità di fornire informazioni sui propri servizi e prodotti. Tali dati verranno trattati elettronicamente, in conformità alle leggi vigenti, da CSPFea e non saranno utilizzati per scopi diversi da quelli per cui si concede espressa autorizzazione con la compilazione del presente modulo. L'interessato gode dei diritti di cui all'art. 7 del D.Lgs. 196/03.

Titolare del trattamento dei dati è:

CSPFea s.c. – Via zuccherificio 5D – 35042 Este (PD) – Tel. +39 0429602404 – Fax +39 0429610021