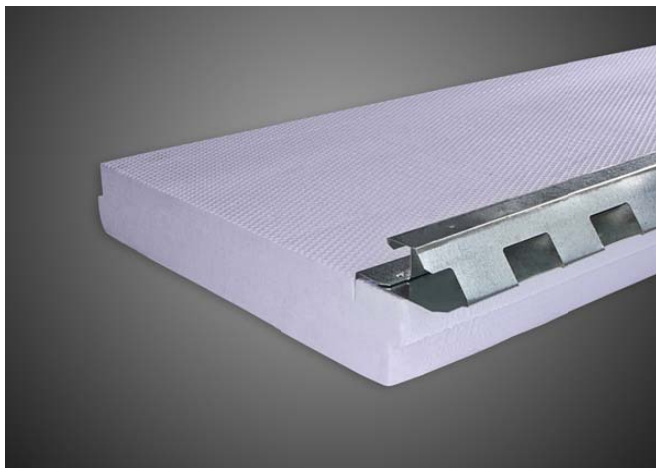


COMUNICATO STAMPA

EDILTEC presenta X-FOAM[®] ROOF

Tetto isolato garantito con il polistirene estruso



La realizzazione di un tetto microventilato porta indubbi vantaggi di risparmio energetico, ma per eseguirne correttamente la posa è fondamentale analizzare i materiali che costituiscono i pannelli isolanti sottotegola, indispensabili per questo tipo di struttura. Uno dei più impiegati e diffusi isolanti termici, grazie alla sua estrema versatilità, è il polistirene estruso di cui consta anche **X-FOAM[®] ROOF**, una lastra strutturale e portante per l'isolamento termico sottotegola. Si tratta di lastre monostrato con pelle di estrusione a superficie wafer, cioè ruvida, che

quindi garantisce una maggiore aderenza al supporto (piano di posa in legno o laterocemento preventivamente impermeabilizzato mediante la posa di membrane impermeabilizzanti).

VANTAGGI E CARATTERISTICHE

Le lastre, battentate su 4 lati per l'eliminazione dei ponti termici, dichiarano valori di resistenza alla compressione ≥ 250 kPa e hanno una larghezza pari al passo della tegola, lunghezza 2.400 mm e spessori disponibili da 60 a 140 mm. Sono classificate al fuoco EUROCLASSE E e sono rese portanti grazie all'inserimento in lunghezza di un profilo metallico portategole, dotato di fori atti a favorire la microventilazione sotto il manto di copertura. Il prodotto si presta sia per ristrutturazione e recupero di vecchi edifici che per la realizzazione di nuove strutture.

PERCHÈ X-FOAM[®]?

Le lastre per l'isolamento X-FOAM[®] sono costituite da polistirene estruso monostrato di colore indaco a varie densità e finiture per permetterne l'impiego nelle diverse applicazioni di isolamento termico. Il polistirene estruso è certamente uno dei migliori isolanti termici sul mercato, grazie alle sue caratteristiche di isolamento, di leggerezza, di resistenza alla compressione, di scarsissimo assorbimento d'acqua e di ottima lavorabilità. Le lastre X-FOAM[®] sono leggerissime, poiché il 97% del loro volume è costituito da aria e sono espanse a CO₂. Questo, insieme al fatto che sono recuperabili e riciclabili al 100%, ne fanno un isolante ecologico.

Informazioni

info@ediltec.com

EDILTEC

EDILTEC[®] è nata nel 1988 e ha sviluppato, nel corso di più di 20 anni, una struttura qualificata ed efficiente in grado di offrire prodotti con performances di assoluto rilievo nel campo dell'isolamento termico per edilizia abitativa e industriale.

Leader del mercato italiano con una vasta e completa gamma di prodotti, EDILTEC® è oggi presente in maniera capillare su tutto il territorio nazionale tramite molteplici sedi produttive ed operative. Gli stabilimenti produttivi hanno sede nelle provincia di Teramo, mentre gli uffici commerciali hanno sede a Modena.

Negli anni, EDILTEC® si è affermata sul mercato anche grazie a servizi logistici rapidi e flessibili. Il magazzino centralizzato di Cellino Attanasio (TE) permette una immediata evasione dell'ordine, contando sul groupage di una grande varietà di prodotti. La localizzazione del sito, all'altezza di Roma, permette di raggiungere velocemente sia le aree del Nord che le aree del Sud Italia.

EDILTEC® ha come obiettivo quello di specializzarsi sempre di più nei settori applicativi dell'isolamento termico fornendo prodotti e soluzioni in grado di soddisfare al meglio le esigenze del mercato, nel rispetto delle norme sul risparmio energetico e la salvaguardia dell'ambiente, a garanzia delle generazioni future.

EDILTEC® è stata una delle prime aziende italiane produttrici di materiali isolanti e la prima fra quelle del settore poliuretano a guadagnarsi un sistema di qualità certificato secondo le norme UNI EN ISO 9001.

L'orientamento dell'azienda è verso prodotti e materiali che abbiano il minor impatto ambientale e verso una gestione ecocompatibile finalizzata a minimizzare gli sprechi per limitare l'utilizzo di risorse naturali: questo per offrire un prodotto con "un'anima verde" che garantisca una migliore qualità di vita.

EDILTEC srl

Via Giardini, 474 (scala M)

41224 Modena

Tel. 059 2916411

Informazioni per la stampa e immagini

Forward_comunicazione per l'architettura e il design

Valentina Valente cell. 347-3416901

valente@forwardufficiostampa.it

Laura della Badia cell. 328-6121832

dellabadia@forwardufficiostampa.it

#