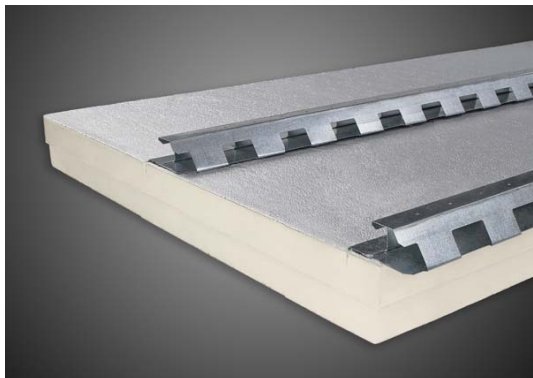


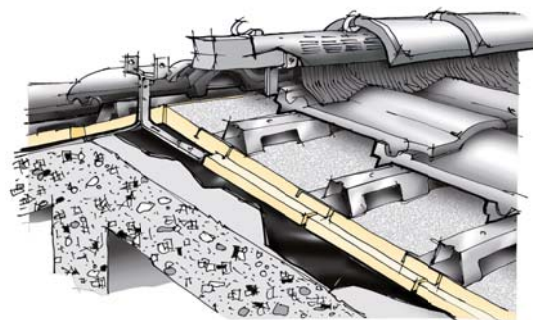
## COMUNICATO STAMPA

### EDILTEC presenta POLIISO<sup>®</sup> TEGOLA DOPPIO PASSO

#### Un doppio passo in avanti per l'isolamento delle coperture a falde



I vani sottotetto sono ormai considerati spazi preziosi, da utilizzare anche come abitazione. Ciò comporta una più complessa progettazione della copertura e più elevate prestazioni termiche. Una soluzione ottimale può essere quella del tetto microventilato che, grazie a particolari pannelli dotati di un profilo metallico per l'aggancio delle tegole, consente di far circolare l'aria nello spazio fra isolante e manto di copertura e di limitare così le dispersioni di calore e di evitare pericolose condense. **POLIISO<sup>®</sup> TEGOLA DOPPIO PASSO** è un pannello strutturale e portante per



l'isolamento termico sottotegola costituito da una schiuma polyiso rigida a celle chiuse, di colore giallo, espansa fra due supporti di alluminio goffrato. La sua caratteristica principale è la lunghezza pari a 1.180 mm che lo rende più maneggevole. Infatti, rispetto alla versione POLIISO<sup>®</sup> TEGOLA di lunghezza 2.400 mm, di cui è una variante, le fasi di movimentazione, stoccaggio e applicazione risultano notevolmente facilitate.

#### VANTAGGI E CARATTERISTICHE

I pannelli, battentati su 4 lati per l'eliminazione dei ponti termici, garantiscono un ottimo isolamento, grazie al bassissimo valore di  $\lambda D$  pari a 0,023 W/mK, e un'ottima barriera al vapore, grazie al valore di  $\mu = \infty$ . Hanno buona resistenza alla compressione e sono classificati al fuoco EUROCLASSE E secondo la normativa europea EN 13501-1. Gli spessori disponibili variano da 60 a 120 mm. I pannelli sono resi portanti grazie all'inserimento in lunghezza di un profilo metallico portategole, dotato di fori atti a favorire la microventilazione sotto il manto di copertura. È ottimo sia per la ristrutturazione e il recupero di vecchi edifici che per la realizzazione di nuove strutture. Se posato a regola d'arte, protegge dalle infiltrazioni accidentali di acqua piovana grazie all'impermeabilità del supporto in alluminio.

#### PERCHÉ POLIISO?

La schiuma polyiso è realizzata con espandenti che non intaccano lo strato di ozono e garantiscono la salvaguardia dell'ambiente, è un eccellente isolante caratterizzato dal più alto valore di resistenza termica disponibile, ha ottime caratteristiche meccaniche, di stabilità dimensionale (sia alle alte che alle basse temperature) e di classe di reazione al fuoco, è leggero, non assorbe acqua ed è ideale per la sua inerzia ai più comuni agenti chimici.

#### Informazioni

info@ediltec.com

## **EDILTEC [www.ediltec.com](http://www.ediltec.com)**

*EDILTEC® è nata nel 1988 e ha sviluppato, nel corso di più di 20 anni, una struttura qualificata ed efficiente in grado di offrire prodotti con performances di assoluto rilievo nel campo dell'isolamento termico per edilizia abitativa e industriale.*

*Leader del mercato italiano con una vasta e completa gamma di prodotti, EDILTEC® è oggi presente in maniera capillare su tutto il territorio nazionale tramite molteplici sedi produttive ed operative. Gli stabilimenti produttivi hanno sede nelle provincia di Teramo, mentre gli uffici commerciali hanno sede a Modena.*

*Negli anni, EDILTEC® si è affermata sul mercato anche grazie a servizi logistici rapidi e flessibili. Il magazzino centralizzato di Cellino Attanasio (TE) permette una immediata evasione dell'ordine, contando sul groupage di una grande varietà di prodotti. La localizzazione del sito, all'altezza di Roma, permette di raggiungere velocemente sia le aree del Nord che le aree del Sud Italia.*

*EDILTEC® ha come obiettivo quello di specializzarsi sempre di più nei settori applicativi dell'isolamento termico fornendo prodotti e soluzioni in grado di soddisfare al meglio le esigenze del mercato, nel rispetto delle norme sul risparmio energetico e la salvaguardia dell'ambiente, a garanzia delle generazioni future.*

*EDILTEC® è stata una delle prime aziende italiane produttrici di materiali isolanti e la prima fra quelle del settore poliuretano a guadagnarsi un sistema di qualità certificato secondo le norme UNI EN ISO 9001.*

*L'orientamento dell'azienda è verso prodotti e materiali che abbiano il minor impatto ambientale e verso una gestione ecocompatibile finalizzata a minimizzare gli sprechi per limitare l'utilizzo di risorse naturali: questo per offrire un prodotto con "un'anima verde" che garantisca una migliore qualità di vita.*

*EDILTEC srl  
Via Giardini, 474 (scala M)  
41224 Modena  
Tel. 059 2916411*

### **Informazioni per la stampa e immagini Forward\_comunicazione per l'architettura e il design**

**Valentina Valente cell. 347-3416901**  
valente@forwardufficiostampa.it

**Laura della Badia cell. 328-6121832**  
dellabadia@forwardufficiostampa.it