

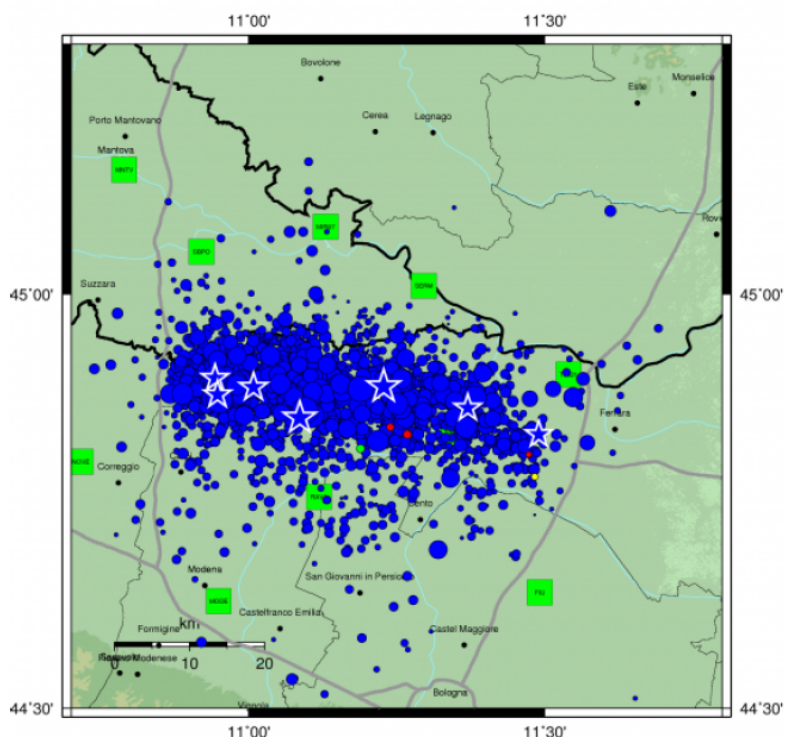
Aggiornamento del 30.08.2012

- 1. Sequenza sismica***
- 2. Assistenza alla popolazione***
- 3. Verifiche agibilità – schede AeDES
Emilia Romagna***
- 4. Forze in campo***
- 5. Logistica – risorse nazionali e regionali***

1. Sequenza sismica – 30/08/2012

Mappa dei terremoti dal 2012-05-16T00:00:00.

Mappa Epicentrale della Sequenza Sismica
 per il periodo 16-05-2012 : 30-08-2012



Aggiornata al 2012-08-30,13:00:01 UTC, numero di eventi 2430

	Oggi	Ieri	2gg fa	Precedenti
MI < 3.0	• 3	• 1	• 1	• 2203
3.0 <= MI < 4.0	• 0	• 0	• 0	• 188
4.0 <= MI < 5.0	• 0	• 0	• 0	• 27
MI >= 5.0	★ 0	★ 0	★ 0	★ 7

Stato della rete

- Funzionante
- Parzialmente funzionante
- Guasta

(<http://iside.rm.ingv.it>)

Totale eventi del giorno 30 agosto 2012

Sequenza in Emilia; versione del 2012-08-30T13:00:01

Tabella eventi ultime 24h

Tabella dei terremoti nelle ultime 24h.

2. Assistenza alla popolazione - 30/08/2012

Regione EMILIA - ROMAGNA													
RIEPILOGO PROVINCIA	Popolazione assistita	Aree di accoglienza				Strutture al coperto				Alberghi			
		Numero	Presenze	Capienza massima	Disponibilità posti	Numero	Presenze	Capienza massima	Disponibilità posti	Numero	Presenze	Check in	Check out
MO	4.253	19	3.189	6.855	3.666	0	0	0	0	164	1.064	4.418	3.354
BO	251	0	0	0	0	0	0	0	0	45	251	510	259
FE	790	1	192	568	376	1	116	330	214	70	482	884	402
RE	94	1	59	408	349	0	0	0	0	12	35	103	68
<i>Totale</i>	<i>5388</i>	<i>21</i>	<i>3440</i>	<i>7831</i>	<i>4391</i>	<i>1</i>	<i>116</i>	<i>330</i>	<i>214</i>	<i>291</i>	<i>1832</i>	<i>5915</i>	<i>4083</i>

Totale popolazione assistita 5.388

in aree di accoglienza 3440

in strutture al coperto 116

in alberghi 1832

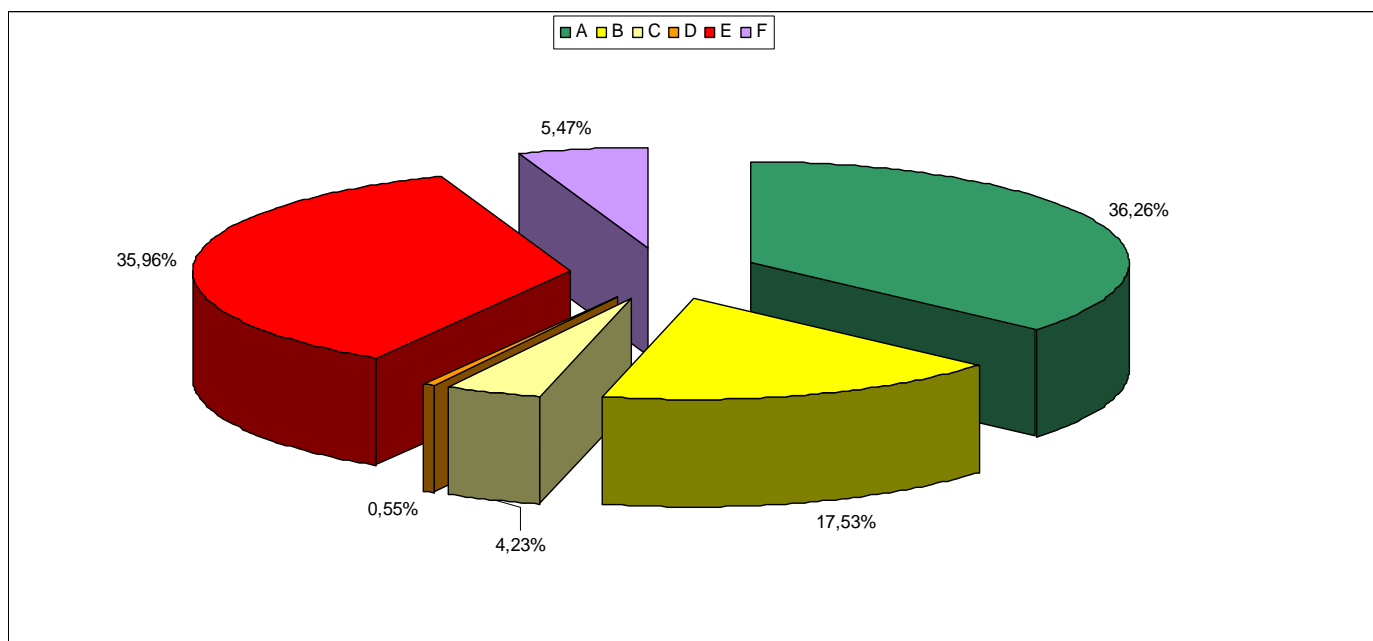
3. Verifiche agibilità – schede AeDES Emilia Romagna

(Dati estratti dal rapporto di sintesi finale del 06/08/2012 - Funzione Agibilità)

Conteggio numero totale schede AeDES consegnate a partire dal 21/05/2012

Legenda Esito di agibilità :

- A: Edificio **AGIBILE**
- B: Edificio **TEMPORANEAMENTE INAGIBILE** (tutto o in parte) ma **AGIBILE** con provvedimenti di pronto intervento
- C: Edificio **PARZIALEMENTE INAGIBILE**
- D: Edificio **TEMPORANEAMENTE INAGIBILE** da rivedere con approfondimento
- E: Edificio **INAGIBILE**
- F: Edificio **INAGIBILE** per rischio esterno



Di seguito si riporta il dato sintetico aggregato per Provincia:

PROVINCIA	SOPRALLUOGHI EFFETTUATI
BOLOGNA	3.305
FERRARA	8.595
MODENA	23.643
REGGIO EMILIA	1.932
TOTALE GENERALE	37.475

3. Verifiche agibilità – schede AeDES **Emilia Romagna**

(Dati estratti dal rapporto di sintesi finale del 06/08/2012 - Funzione Agibilità)

	Totale delle Richieste di sopralluogo AeDES effettuate nel mese di agosto 2012	Numero squadre di rilevatori AeDES attive nel mese di agosto 2012
Totali	/	/

Dato aggiornato mensilmente dal Servizio Geologico Sismico e dei Suoli (prossimo aggiornamento 01/09/2012).

Totale schede AeDES compilate	esiti					
	A	B	C	D	E	F
37.475	13.588	6.570	1.584	207	13.475	2.051
%	36.26	17.53	4.23	0.55	35.96	5.47

Il numero complessivo delle schede AEDES compilate è aggiornato al giorno 06/08/2012, come riportato dal Servizio Geologico Sismico e dei Suoli nel rapporto di sintesi finale della Funzione Agibilità, pubblicato al link

http://ambiente.regione.emilia-romagna.it/geologia/temi/sismica/speciale-terremoto/Report_07_08.pdf

4. Forze in campo – 30/08/2012

	Uomini	Mezzi
FF.AA. (E.I.)	90	21
CRI	173	97
Organizzazioni di volontariato*	744	nd
DPC	8	2
Totali	1015	110

Volontari della CRI operativi

Colonna mobile della C.R.I. Regionale	55	173
Colonna mobile della C.R.I. Nazionale	118	

Volontari operativi

Colonna mobile Regionale Emilia-Romagna *	208	744
Colonne mobili Regionali	338	
Organizzazioni Nazionali	198	

Il dato non comprende i funzionari e tecnici delle Regioni, degli Enti Locali interessati e delle società di servizi pubbliche e private dell'area interessata dagli eventi sismici.

* i volontari CRI regionali sono conteggiati nel valore della CRI e non in quello delle organizzazioni di volontariato.

5. Logistica – 30/08/2012

RISORSE DEL DIPARTIMENTO NAZIONALE E DEL CAPI NEL TERRITORIO 30 Agosto 2012						
	RISORSA	IN CAMPO	GIACENZA	RITIRATI	RESTITUITI	TOTALE
DPC	Tende pneumatiche 4archi "Eurovinil"	558	120	83	207	968
DPC	Container Iso 1D impianto campale "Teknel"	12	3	6		21
DPC	G.E. da 150 Kva "Teknel"	17	6	5		28
DPC	Carrello per trasporto G.E. "Teknel"	17	6	5		28
DPC	Estintore a polvere da 6kg. Per ISO 1D	24	6	12		42
DPC	Estintore a polvere da 6kg. Per G.E	17	6	5		28
DPC	Pedana in legno per trasporto tenda"Eurovinil"	138	0		20	158
DPC	Ceste in acciaio avana per trasporto tenda"Eurovinil"	567	120	83	40	810
DPC	Teli ombreggianti	750		250		1000
DPC	Grelle in container	17	1	3	2	23
DPC	Condizionatori	2140	40	196		2376
DPC	Condizionatori ATHENA 06	22	6	8	4	40
DPC	Container Condizionatori Athena 06	2	1	7		10
CAPI	P.I.M.	105	2		8	115
CAPI	COPERTE	870				870
CAPI	GUANCIALI	870				870
CAPI	FEDERE	870				870
CAPI	POSTI LETTO COMPLETI	8550	950	1350	800	11650
CAPI	TENDA PER COMUNITA' (12x15)	1				1
CAPI	TENDE MOD. P.I. 88	230				230
CAPI	BRANDINE PIEGHEVOLI	320				320
CAPI	CONTAINER ISO 10	198	19	34	16	267

5. Logistica – 30/08/2012

RISORSE DELLA COLONNA MOBILE EMILIA ROMAGNA IMPIEGATE PER L'EMERGENZA TERREMOTO 30 Agosto 2012				
RISORSA	IN CAMPO	RITIRATI	RESTITUITI	TOTALE
Tende pneumatiche 3 archi	42			42
Tende pneumatiche 4 archi	30			30
Gruppo Elettrogeno	0	1		1
Brandine	321			321
Posti Letto Completi	6000			6000
Coperte	1768			1768
Tensostrutture (12x15)	2			2
Tende Mod. P.I. 88	123			123
Brandine	870			870
Cucine da Campo	6		1	7
Container	120			120
Torre Faro	1	1	1	3
Moduli Abitativi per COC	10			10
Moduli Bagno	28	1		29
Moduli Bagno NOLEGGIO	13	5		18
Celle frigo NOLEGGIO	14	5		19
estintori	318	62		380