



La vasca bianca reattiva impermeabile eseguita con il Sistema PENETRON® presenta numerosi vantaggi, che si concretizzano in semplicità operativa e tempistiche di cantiere ridotte, con conseguente economicità finale dell'intervento. Permette di eseguire getti di calcestruzzo impermeabili nell'intera massa e capaci di autoricatrizzare con valori prestazionali d'impermeabilità crescenti nel tempo, con un conseguente aumento della durabilità complessiva delle strutture trattate.

Località  
**DOLCEACQUA (IM)**

Committenza  
**PRIVATO**

Impresa di costruzioni  
**DE VILLA BTP**



La piscina, realizzata ex-novo col Sistema Penetron® Admix ed interamente rivestita in mosaico, fa parte di un progetto più ampio in cui sono stati realizzati anche villa, cantina, box e locali tecnici.

Le dimensioni della piscina sono di 18 x 5 m, con due cambi di pendenza, che la portano da una profondità di 1,25 m a 2,25 m.

Località  
**COLOMBANO CERTENOLI (GE)**

Committenza  
**PRIVATO**

Impresa di costruzioni  
**N.A.**

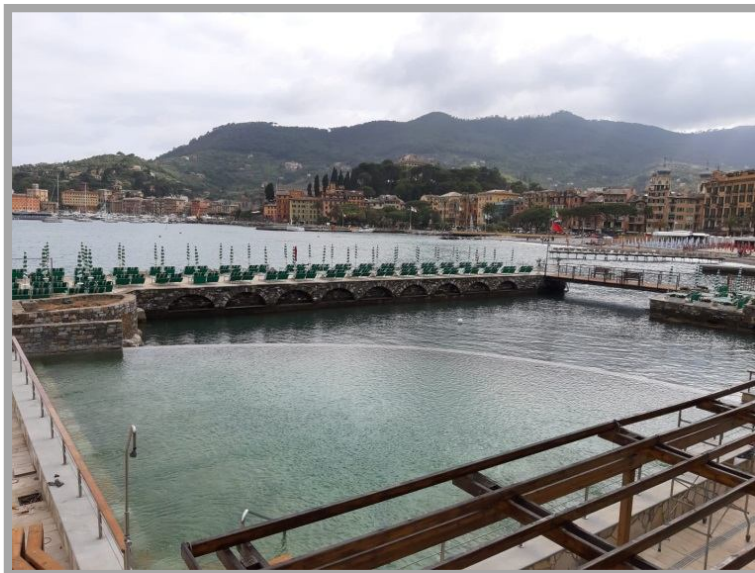


La piscina, di dimensioni 10 x 4 m, con profondità di 1,5 m è stata realizzata ex-novo col Sistema Penetron® Admix e rivestita internamente con Penetron® Standard in boiacca, per ottenere una protezione superficiale dal cloro e allo stesso tempo levigare le irregolarità del calcestruzzo gettato in opera.

Località  
**SANTA MARGHERITA LIGURE (GE)**

Committenza  
**GRAND HOTEL HELIOS**

Impresa di costruzioni  
**ARDEIDI SRL**



La piscina è realizzata quale “fodera interna impermeabile” della piscina esistente fronte – mare e, proprio per questo, fortemente danneggiata, sia dal punto di vista statico, che nell’impermeabilizzazione, a causa della catastrofica mareggiata del 29 ottobre 2018.

La piscina è a forma di quarto di cerchio di raggio circa 15 m, per una superficie piana di 180 mq con due cambi di pendenza, profondità da 1,25 m a 1,65 m.

Prima di poter realizzare la nuova vasca impermeabile con il *Sistema Penetron® Admix*, sono state eseguite le operazioni di risanamento della struttura esistente, mediante ripristini puntuali realizzati con cemento a presa rapida WATER PLUG ALLU, per il bloccaggio delle venute d’acqua, malta reoplastica a ritiro controllato fibrorinforzata a cristallizzazione MORTAR TIX CRYSTAL e *Penetron® Standard* in boiacca.

Successivamente è stato possibile realizzare la platea e le pareti perimetrali della nuova piscina, utilizzando quella esistente come “cassero a perdere”, predisponendo tutti gli Accessori del Sistema Penetron® adatti all’ambiente marino.

La vasca così realizzata è stata poi interamente rivestita utilizzando i lastroni preesistenti di pietra, permettendo un completo recupero funzionale ed estetico della piscina dell’hotel in poco più di soli 2 mesi di lavorazioni.

Località  
**CREMONA**

Committenza  
**SOCIETA' CANOTTIERI BALDESIO**

Impresa di costruzioni  
**N.A.**



La piscina olimpionica della Società Canottieri Baldesio, situata a poche decine di metri dal fiume Po, con possibile presenza di falda altalenante, è stata realizzata ex-novo col *Sistema Penetron® Admix*.

Dopo la realizzazione della vasca strutturale in calcestruzzo impermeabile a tenuta idraulica, la piscina è stata rivestita internamente con *Penetron® Standard* in boiacca.

Nella foto, realizzazione dei giunti di frazionamento della platea in corrispondenza dei cambi di pendenza.

Località  
**PARMA**

Committenza  
**CAMPUS UNIVERSITARIO**

Impresa di costruzioni  
**N.A.**



Le strutture interrato del nuovo Centro Polisportivo Polifunzionale Comunale di pertinenza del Campus Universitario di Parma è stato impermeabilizzato e protetto con il *Sistema Penetron® Admix*. Tra le strutture trattate vi sono due piscine per adulti, due piscine per bambini ed una piscina per acquagym.

Località  
**CHAMONIX (AO)**

Committenza  
**QC TERME**

Impresa di costruzioni  
**F.LLI BUSCIETI SRL**  
**SHAPE STUDIO FRANCE**



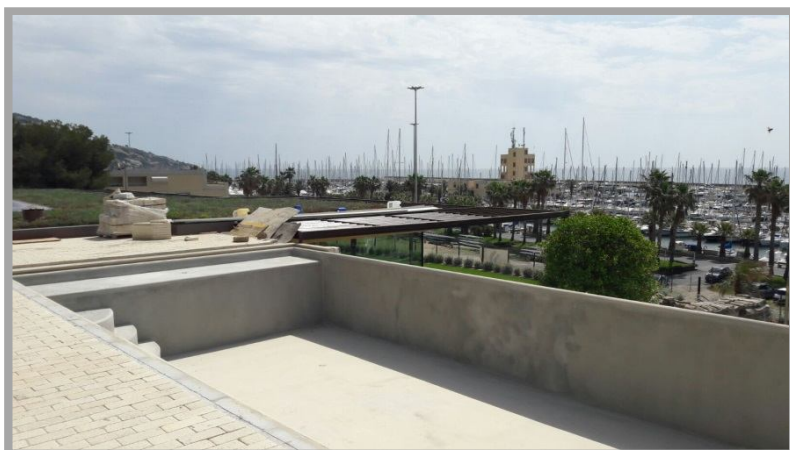
Il Centro Benessere, realizzato per QC Terme, è stato impermeabilizzato e protetto dall'aggressione chimica con il *Sistema Penetron®*, che ha permesso una drastica riduzione delle tempistiche di cantiere ed un'ottimizzazione dei costi.

Nello specifico, l'utilizzo del Sistema è consistito nell'additivare con Penetron Admix® sia le platee di fondazione, sia i muri perimetrali, per un totale di circa 900 mc protetti ed impermeabilizzati, grazie anche all'utilizzo degli Accessori Complementari del Sistema Penetron®, indispensabili per stagnare i particolari costruttivi di riferimento.

Località  
**SANREMO PORTOSOLE (IM)**

Committenza  
**PRIVATO**

Impresa di costruzioni  
**SAGOR HOLDING SRL**



La piscina, di dimensioni 10 x 4 m profondità 1,5 m, è stata realizzata ex-novo col *Sistema Penetron® Admix* e successivamente rivestita internamente con *Penetron® Standard* in boiaccia per ottenere una protezione superficiale dal cloro e allo stesso tempo levigare le irregolarità del calcestruzzo gettato in opera.

Località  
**CUMIANA LOC. PISCINA (TO)**

Committenza  
**ZOOM**

Impresa di costruzioni  
**ANRA SRL**



Nuotare con gli ippopotami? Ora è possibile. A Zoom, il bioparco di Cumiana, è stata inaugurata "Malawi Beach", una nuova spiaggia artificiale con sabbia rosata e acqua cristallina. A separare gli ippopotami dai visitatori c'è solo un vetro: la sensazione è proprio quella di fare il bagno con loro. Nella vasca accanto ci si può invece divertire con lo snorkeling contornati da coloratissimi pesci tropicali d'acqua dolce. Un'esperienza che non ha eguali in tutta Europa. La spiaggia, costata un milione e mezzo di euro, è ispirata al lago di Malawi, in Africa, simbolo di biodiversità e patrimonio Unesco.

Alla costruzione di questo habitat, durata oltre un anno, hanno collaborato una trentina di specialisti, tra ingegneri, biologi, scenografi e botanici. La piscina è stata impermeabilizzata con il *Sistema Penetron®*, che ha permesso una drastica riduzione delle tempistiche di cantiere ed un'ottimizzazione dei costi.

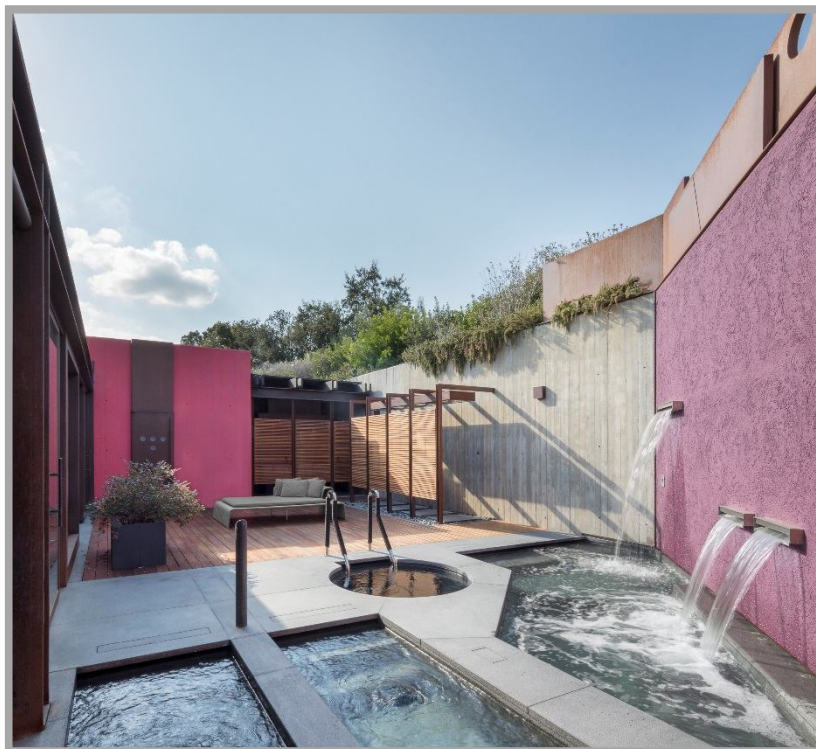
Nello specifico, l'utilizzo del Sistema è consistito nell'additivare con *Penetron Admix®* circa 1200 mq / 500 mc, che risultano così protetti ed impermeabilizzati, grazie anche all'utilizzo degli Accessori Complementari del Sistema Penetron®, indispensabili per stagnare i particolari costruttivi di riferimento.

Località  
**COSTA SMERALDA, SARDEGNA**

Committenza  
**PRIVATO**

Studio di progettazione  
**FERDINANDO FAGNOLA  
PAT ARCHITETTI ASSOCIATI**

Foto  
**PINO DELL'AQUILA**



Le ville fanno parte di un masterplan concepito dall'architetto Fernando Fagnola negli anni '70, caratterizzato da architetture semi-ipogee in calcestruzzo a vista: presenze geologiche aggredite dal verde e dalla natura. Anziché essere realizzate come da progetto, furono addomesticate e piegate ad un immaginario fortemente consolidato nell'architettura costiera del boom turistico, fatto di rivestimenti in granito ed intonaci color pastello.

Il progetto di ristrutturazione ha permesso il recupero della forza radicale del progetto originale, pur introducendo elementi di novità dal punto di vista della distribuzione e dell'organizzazione spaziale.

A servizio del complesso di ville è stata realizzata una spa privata, composta da sauna, stanza della neve, piscina con acqua ghiacciata, piscina con acqua calda con cascate e zone massaggi, docce emozionali, area massaggi con doccia vichy, bagno turco, percorso kneipp, piscina con cascata di pioggia, piscina lounge con massaggi d'aria ed acqua, area relax ed area pranzo.

Tutte le strutture ( 500 mq ca) della spa privata sono state impermeabilizzate e protette con *Sistema Penetron®*, di calcestruzzo additivato con *Penetron® Admix*.