

Soprema presenta SOPRASOLAR: l'evoluzione del supporto per pannelli fotovoltaici

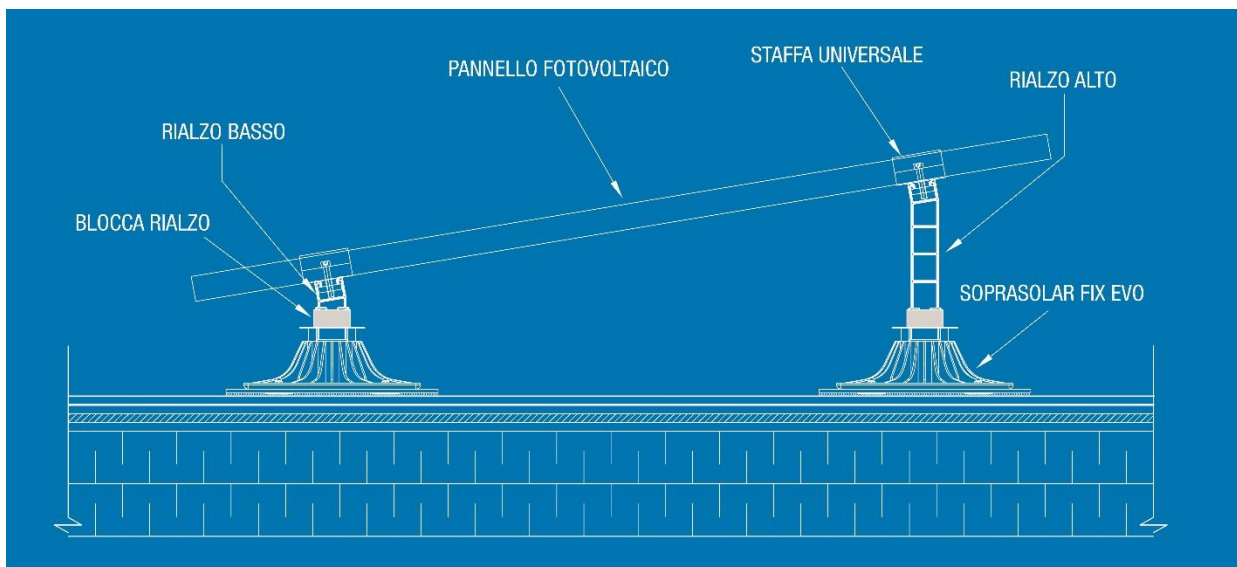


*Facilità d'installazione, versatilità e nessuna interferenza con le coperture impermeabilizzanti. SOPRASOLAR si propone come un innovativo sistema per l'installazione dei pannelli fotovoltaici su membrane bituminose e sintetiche, assicurando la massima efficienza dei moduli su coperture piane.*

In linea con lo sviluppo di soluzioni per un'edilizia sostenibile e un miglioramento continuo dell'efficienza energetica degli edifici, Soprema lancia SOPRASOLAR FIX EVO, l'innovativo sistema di installazione per pannelli fotovoltaici su coperture piane che vanta semplicità d'installazione, versatilità e un supporto progettuale a 360°.

SOPRASOLAR FIX EVO è compatibile con coperture in membrane bituminose e sintetiche (sia TPO che PVC) e, uno dei suoi vantaggi principali, risiede nel fatto che la sua installazione non altera le prestazioni originali della copertura. Infatti, SOPRASOLAR FIX EVO viene fornito con una flangia in membrana bituminosa o sintetica che dev'essere saldata direttamente sulla copertura, senza il bisogno di perforazioni o altre interferenze meccaniche.

SOPRASOLAR FIX EVO è adatto per l'installazione dei moduli in complanare alla copertura, mentre la versione SOPRASOLAR FIX EVO TILT, grazie ai rialzi specifici, permette un'inclinazione di 10° dei pannelli fotovoltaici, utile per ottenere la migliore esposizione al sole e migliorando la resa energetica secondo le specifiche del progetto.



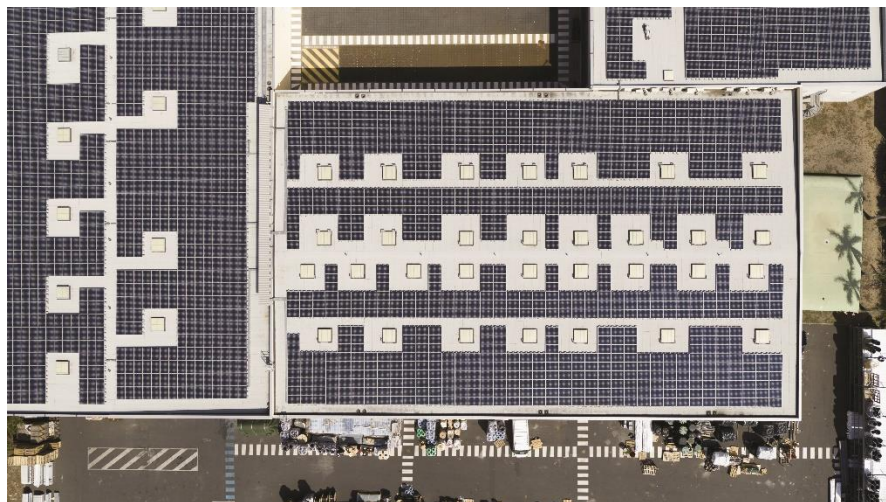
■ DIAGRAMMA DI INSTALLAZIONE

“SOPRASOLAR FIX EVO e soprattutto FIX EVO TILT, rappresentano soluzioni smart per coperture efficienti, come richiesto sempre di più dalle moderne normative energetiche degli edifici”, spiega Pierantonio Saccardo, Technical Promoter Soprema, “garantendo anche rapidità d’utilizzo e sicurezza, senza il bisogno di zavorrare la copertura, interferire meccanicamente con essa o installare strutture secondarie. Ciò si traduce anche in costi d’installazione competitivi e il mantenimento delle prestazioni della copertura”.



*SOPRASOLAR FIX EVO TILT installato su copertura bituminosa*

Oltre ad essere una soluzione innovativa, il sistema SOPRASOLAR prevede anche un servizio di progettazione e di consulenza tecnica personalizzata durante tutte le fasi del progetto.



*SOPRASOLAR FIX EVO su copertura in sintetico*

Con oltre 4000 referenze in tutto il mondo, più di 4 milioni di m<sup>2</sup> e 250 MWp installati in tutto il mondo, SOPRASOLAR è il sistema per impianti fotovoltaici dedicato agli esperti dell'energia solare alla ricerca della massima efficienza energetica e costi d'installazione ridotti preservando le prestazioni impermeabilizzanti della copertura.

Scopri di più su <https://www.soprema.it/it/soprasolar>

----

#### **SOPREMA Italia**

*Gruppo indipendente sin dalla sua nascita nel 1908, Soprema è specializzata nella progettazione e realizzazione di sistemi impermeabili e soluzioni per l'isolamento termo-acustico all'avanguardia e in linea con l'esigenza di un'edilizia sostenibile.*

*Con oltre 9200 collaboratori in tutto il mondo, Soprema dispone di una presenza industriale e commerciale globale in 90 Paesi con 73 impianti produttivi, 18 centri R&D, 60 filiali e 4000 distributori.*

*Soprema è presente in Italia dal 2007 e conta 6 stabilimenti di produzione, un centro R&D e una Scuola di Posa. Gli headquarter sono basati a Chignolo d'Isola (Bergamo) dove vengono realizzate le membrane sintetiche in PVC e TPO. Un altro stabilimento per la produzione di rivestimenti sintetici per piscine si trova a Villa Santo Stefano (Frosinone). Lo stabilimento per la produzione di membrane bituminose è a Salgareda (Treviso), mentre gli stabilimenti per la produzione di materiali isolanti sono dislocati a Verolanuova (Brescia), San Vito al Tagliamento (Pordenone) e Frigento (Avellino).*